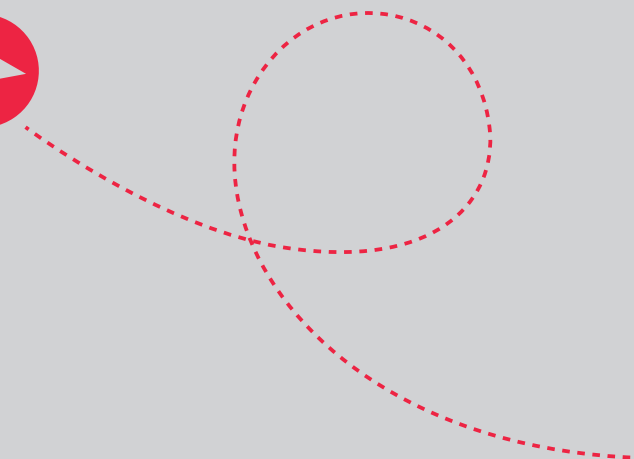




PI-dictee & TempoTest Automatiseren

Voor inzicht, analyse en concrete
handvatten bij spelling- en rekenproblemen



Boom



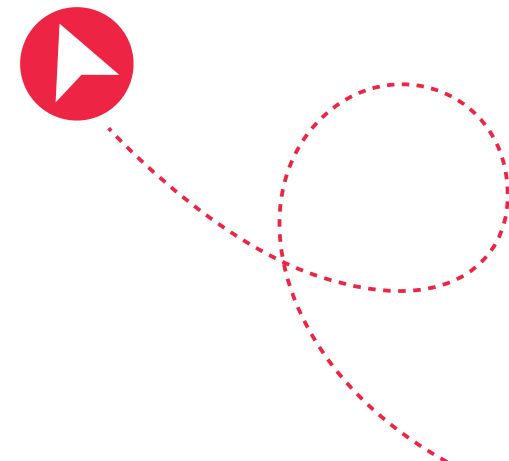
Uitvallers op spelling of rekenen?

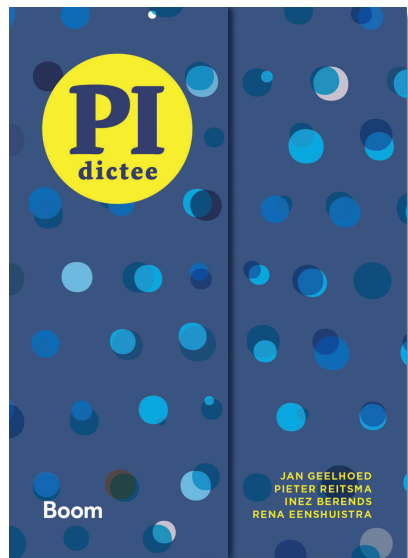
Heb jij een vermoeden van leerlingen met spelling- of rekenproblemen? Dan is het handig dit nader te onderzoeken. Maar hoe pak je dat aan?

Boom biedt met het PI-dictee en de TempoTest Automatiseren (TTA) twee handige, verdiepende toetsen die je helpen met inzicht, analyse en concrete handvatten, voor spelling en rekenen. Zodat jij precies weet waar het probleem zit. En of je het probleem kunt aanpakken in de klas, of dat je beter kunt doorverwijzen naar een taal- of rekenspecialist op school of daarbuiten.

Maak nu kennis met de Boom toetsen die:

- ✓ snel en gedetailleerd probleemgebieden in kaart brengen
- ✓ concrete handvatten geven voor een verdere begeleiding
- ✓ je altijd en overal kunt inzetten





PI-dictee

Dé spellingtoets voor het basisonderwijs

Verdieping nodig in de spellingresultaten van leerlingen? Het PI-dictee is makkelijk af te nemen en legt haarfijn de spellingproblemen bloot. Dankzij de verdiepende rapportages krijg je handvatten voor de specifieke leerhulp. Je weet meteen waar een leerling extra herhaling of instructie nodig heeft. Of dat het nodig is om de leerling door te verwijzen voor nader onderzoek. Het PI-dictee:

- ✓ is eenvoudig af te nemen en te scoren
- ✓ bevat gedetailleerde rapportages en foutenanalyse
- ✓ biedt praktische handvatten voor een verdere begeleiding
- ✓ is aanbevolen door het NKD & Dyslexie Centraal en positief beoordeeld door Expertgroep Toetsen PO



Waarom het PI-dictee?

Heb jij na het afnemen van methodetoetsen of leerlingvolgtoetsen het vermoeden van spellingproblemen? Neem dan het PI-dictee af om dit nader te beoordelen. Dit kan door een leerkracht, intern begeleider of remedial teacher. Op elk moment van het jaar, in groep 3 t/m 8. Scores worden namelijk aangepast aan het moment van afname.

Eenvoudig af te nemen

De woorden van het dictee lees je eerst voor in een zin, daarna afzonderlijk. De leerlingen schrijven dit woord op. Het PI-dictee bestaat uit 9 blokken van 15 woorden. Welk blok je gebruikt, hangt af van de didactische leeftijd van je leerling en of je het al eerder hebt afgenomen. Er is eventueel een A- en B-versie van het dictee beschikbaar. Zo kun je het dictee dus zonder leereffect vaker in een jaar afnemen.



Heldere analyse, concrete handvatten

Vul de scores online in het Boom testcentrum in en je hebt meteen een genormeerde score. Vervolgens maak je in enkele minuten een uitgebreide foutenanalyse. Dat kan voor: DLE, vaardigheidsscore & 90%-betrouwbaarheidsinterval, T-score (diagnostisch) & 80%-betrouwbaarheidsinterval, percentielniveau en het referentieniveau vanaf groep 6. Dankzij deze foutenanalyse weet je meteen hoe je de leerling(en) verder kunt begeleiden. Handig voor jou om te bepalen hoe je verder gaat.

Het PI-dictee als volginstrument

Wil je het PI-dictee liever gebruiken om leerlingen in hun ontwikkeling te volgen? Dat kan natuurlijk ook. Veel scholen gebruiken het PI-dictee ook om te signaleren. Bij het gebruik als volginstrument wordt ook op niveau I-V en A-E gerapporteerd.

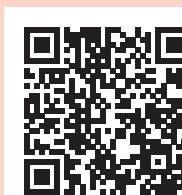
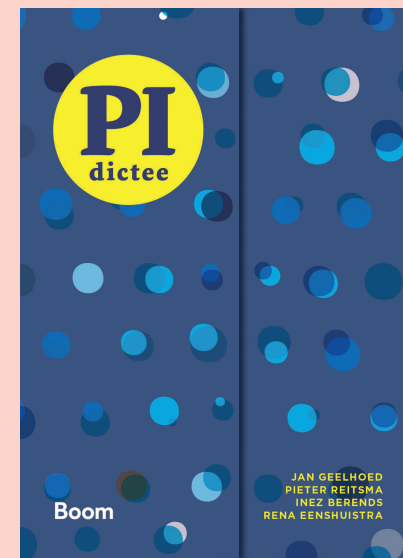
Voorbeeldrapporten bekijken? www.boomtestonderwijs.nl/pi-dictee.

10% inruilkorting

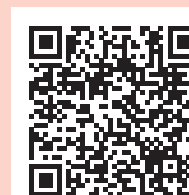
Het PI-dictee is al jaren een begrip op de meeste basisscholen. Veel scholen werken echter nog met de versie uit de vorige eeuw. Speciaal voor die scholen is er een inruilkorting. Ruil je oude PI-dictee in voor een nieuwe en profiteer van 10% korting op de nieuwe versie. Je maakt dan weer gebruik van de meest recente normering.

Officieel goedgekeurd

Het PI-dictee wordt ook ingezet bij een vermoeden van dyslexie en mag ook gebruikt worden bij een doorverwijzing naar de dyslexiepraktijk. Het PI-dictee is opgenomen in de brede vakinhoudelijke richtlijn Dyslexie 2021 en wordt aanbevolen door het NKD & Dyslexie Centraal. Daarnaast heeft de Expertgroep Toetsen PO het PI-dictee positief beoordeeld. Daarmee voldoet het aan alle eisen voor valide, goedgekeurde instrumenten voor gebruik in het onderwijs. Het is in te zetten naast alle leerlingvolgtoetsen, zoals Boom, Cito, IEP en Dia. Om het te bekostigen, kun je gebruik maken van de NPO-gelden.



Ik maak gebruik van de inruilactie



Ik bestel het PI-dictee



TempoTest Automatiseren



Signaleer en diagnosticeer rekenzwakke leerlingen

Merk je dat een leerling maar geen grip op het rekenen krijgt? En wil je weten wat er aan de hand is? De TempoTest Automatiseren helpt je bij het tijdig signaleren en diagnosticeren van rekenzwakke leerlingen. De test is makkelijk af te nemen en stelt haarfijn de automatiseringsgraad van optellen, aftrekken, vermenigvuldigen en delen vast. Dankzij de verdiepende analyse krijg je handvatten voor het vervolg. De TempoTest Automatiseren:

- ✓ Eenvoudig af te nemen en te scoren
- ✓ Gedetailleerde rapportages en foutenanalyse
- ✓ Met praktische handvatten voor een verdere begeleiding

Waarom de TempoTest Automatiseren?

Heb jij na het afnemen van methode- of leerlingvolgtoetsen het vermoeden van rekenproblemen? Neem dan de TempoTest Automatiseren af om dit nader te analyseren. Dit kan door een leerkracht, intern begeleider of remedial teacher. Op elk moment van het jaar, in groep 3 t/m 8. Scores worden namelijk aangepast aan het moment van afname.

Hoe de TempoTest werkt

De test is het logische, diagnostische vervolg op de signalerende toetsen voor hoofdrekenen. Zie je hier een tegenvallend resultaat bij een leerling? Dan kun je dat verder onderzoeken met de TempoTest Automatiseren.

Je hebt rekenbladen voor de vier bewerkingen: plus, min, keer en deel. Een leerling mag twee minuten doen over een rekenblad van vijftig sommen. De sommen lopen op in moeilijkheidsgraad. Ze worden aangeboden in de volgorde waarop het in doorgaans alle rekenmethoden wordt aangeboden. Dus van optellen en aftrekken tot tien, tussen tien en twintig, tot twintig, tot honderd, enzovoort. De test is volledig methodeonafhankelijk.



Heldere analyse, concrete handvatten

Nadat je de rekenbladen hebt gescoord, zet je de ruwe scores in het Boom testcentrum eenvoudig om naar verschillende normen: DLE, A-E-niveaus, I-V-niveaus, percentielen, afzonderlijke normen voor Nederland. De test levert naast scores per onderdeel (optellen, aftrekken, vermenigvuldigen, delen), ook het kleine totaal (optellen en aftrekken) en het grote totaal op (optellen, aftrekken, vermenigvuldigen en delen).

Aan de hand van een foutenanalyse, krijg je ook inzicht in de somtypes waarmee de leerling moeite heeft. Dit wordt weergegeven in een individueel en groepsrapport. Je kunt de specifieke leerhulp van een leerling hierop aanpassen.

Voorbeelden van rapportages vind je op onze website.

Ook voor het voortgezet onderwijs

Twijfel je over het rekenniveau van jouw vo-leerlingen? Met de TempoTest Automatiseren kun je vaststellen of jouw leerlingen het niveau van groep 8 halen. Je gebruikt dan gewoon de normen voor juni groep 8.



Voorbeeldrapporten bekijken? Ga naar www.boomtestonderwijs.nl/tta.

10% inruilkorting

De TempoTest is al jaren een begrip op veel basisscholen. Deze scholen werken echter nog met de voorloper van de test uit 1992: De TempoTest Rekenen (TTR). Speciaal voor die scholen is er een inruilactie. Ruil je TTR in voor een nieuwe TTA en profiteer van 10% korting op de nieuwe versie. Je kunt weer testen met de nieuwste, hernormeerde versie.



Ik maak gebruik van de inruilactie



Ik bestel de TempoTest Automatiseren