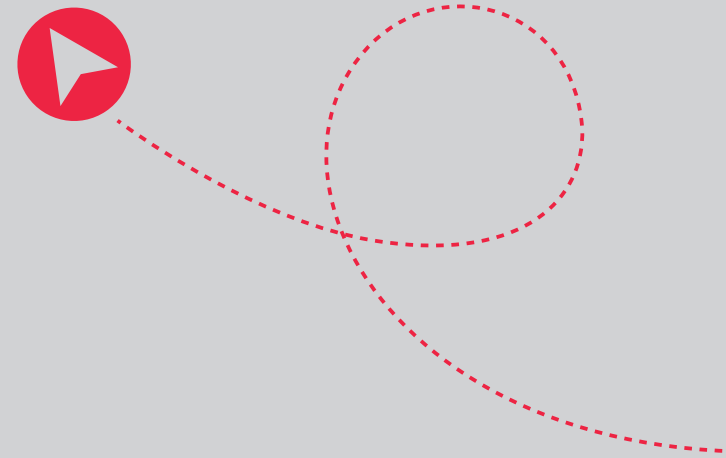




**Zo zie jij het  
volledige potentieel  
van jouw leerlingen**



**Boom**





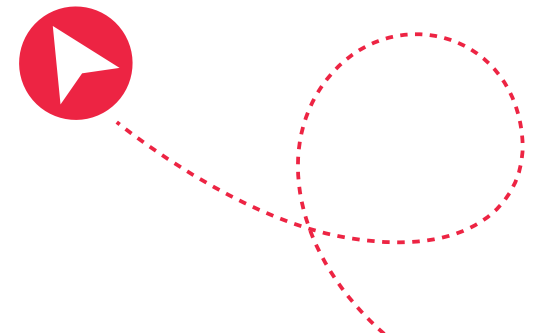
# Zo zie jij het volledige potentieel

Je wilt onderwijs geven vanuit hoge verwachtingen. Deze verwachtingen baseer je op allerlei gegevens en ideeën over de leerling. Maar hoe onderbouw je dat? Hoe weet je of je het volledige potentieel van je leerlingen ziet. Of ze niet meer in hun mars hebben dan ze laten zien?

Je komt er eenvoudig achter met een capaciteiten- of leerpotentietest waarmee je de leerpotentie, leergedrag en motivatie in kaart brengt. Dat geeft je vervolgens de mogelijkheid om meer rekening te houden met het niveau dat een leerling echt aankan. En je er dus uithaalt wat erin zit. De mogelijkheden hiervoor zijn:

- **Nederlandse Intelligentietest voor Onderwijsniveau voor groep 7-8**
- **Leerpotentie voor groep 6 -7-8**

Wanneer je welke gebruikt, lees je verder in de brochure.





# Nederlandse Intelligentietest voor Onderwijsniveau



## Lesgeven vanuit hoge verwachtingen

Je wilt onderwijs geven vanuit hoge verwachtingen. Deze verwachtingen baseer je op allerlei gegevens en ideeën over de leerling. Maar hoe onderbouw je dat? Met de Nederlandse Intelligentietest voor Onderwijsniveau (NIO) test je de intelligentie én potentie van de leerling. Zo weet je wat een leerling aankan los van de toetsen.

- ✓ toetst wat een leerling aankan
- ✓ geeft indicatie schooladvies
- ✓ afname door psychologen, orthopedagogen
- ✓ groep 7, 8 en VO klas 1, 2, 3
- ✓ indicatiestelling LWOO en Pro
- ✓ positieve COTAN-beoordeling

## Meet de capaciteiten van een leerling

De meeste toetsen die leerlingen maken, zijn schoolvorderingstoetsen. Ze meten wat een leerling op school heeft geleerd: de feitelijke schoolprestaties van de leerling. De NIO meet echter wat een leerling 'in huis heeft', wat zijn of haar capaciteiten zijn. Het geeft dus een advies op basis van de mogelijke schoolprestaties van de leerling. De feitelijke en mogelijke schoolprestaties zijn twee verschillende invalshoeken. Ze vullen elkaar aan en geven samen een betere, bredere kijk op de mogelijkheden van de leerling. Voor een volledig beeld van de leerling neem je ook dus intelligentie mee in jouw advies.

## Afnemen wanneer je wilt

Je neemt de NIO af bij leerlingen van groep 7 en/ of 8 van het (speciaal) basisonderwijs, of leerlingen in het voortgezet onderwijs. Afname in groep 8 kan op elk moment in het schooljaar. Zo helpt het je in het najaar, om ervoor te zorgen dat je in januari een onderbouwd voorlopig advies kunt geven. Of je gebruikt de NIO in het voorjaar voor extra onderbouwing, als jouw advies niet overeenkomt met de resultaten van de doorstroomtoets.





De NIO gebruik je in groep 7 vooral om het pre-advies te ondersteunen. De afname kan daar alleen van april t/m juli. In klas 1, 2 en 3 op het voortgezet onderwijs gebruiken scholen de test om te kijken of een leerling op zijn plaats zit binnen het gekozen onderwijsniveau.

## Inzicht in taal, rekenen en ruimtelijk inzicht

De test maakt een onderscheid tussen verbale intelligentie (3 onderdelen) en symbolische intelligentie (2 onderdelen rekenvaardigheid en 1 onderdeel ruimtelijk inzicht).

De onderdelen van de test – met uitzondering van het onderdeel ruimtelijk inzicht, dat 8 opgaven kent – bestaan uit 20 tot 30 opgaven.

Een NIO-afname duurt ongeveer 2,5 uur. Dit is inclusief de instructie en het bespreken van de voorbeelden. Voorafgaand aan elk onderdeel wordt namelijk een uitleg gegeven over de bedoeling van dat onderdeel en ook maken de leerlingen een aantal voorbeeldopgaven. Dit gebeurt om de leerlingen kennis te laten maken met het testonderdeel.

## Afname door psychologen, orthopedagogen

De NIO mag uitsluitend door psychologen, orthopedagogen en gekwalificeerde testleiders worden afgenomen en geïnterpreteerd. Wil je als leerkracht zelf een potentietest afnemen? Dat kan met de test Leerpotentie voor groep 6 of die voor groep 7-8.

Voorbeelden en ervaringen bekijken? Ga naar [www.boomtestonderwijs.nl/nio](http://www.boomtestonderwijs.nl/nio)

## Gemakkelijk scoren en normeren

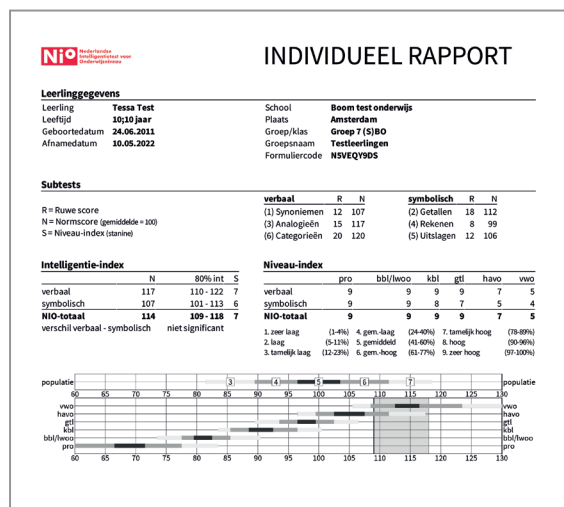
Je kijkt de NIO zelf na met de bijgeleverde antwoordmal en kunt vervolgens online normeren in het Boom testcentrum. Wil je het liever laten doen? Dat kan. Boom kan de NIO-Antwoordformulieren ook voor je verwerken. Je ontvangt dan vanzelf een link naar de rapporten inclusief IQ en Schooladvies. Een deskundige moet de uitslag nog wel interpreteren.

## Indicatiestelling LWOO en Pro

Je mag de NIO gebruiken bij leerlingen die voor LWOO en Pro in aanmerking komen.

De NIO staat namelijk op de lijst van toegestane instrumenten van de Regeling screenings- en testinstrumenten LWOO en Pro 2024-2025.

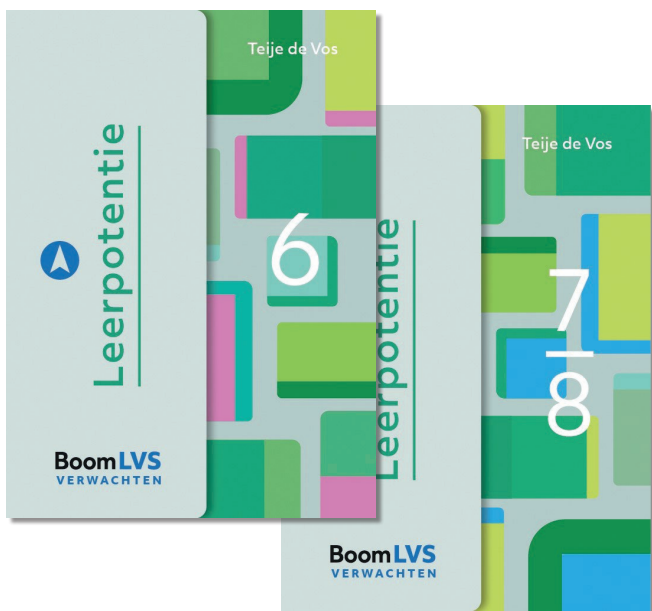
## Voorbeeld NIO-rapport



Ik meld me aan voor een online informatiebijeenkomst



Ik bestel de NIO direct



# Leerpotentie groep 6-7-8



## Brengt aanleg in kaart

Je wilt informatie over het verwachte niveau van leerlingen? De Boomtest Leerpotentie is een potentietest waarmee je de aanleg van de leerling in kaart brengt. De test geeft je een indicatie van de onderwijsprestaties waartoe leerlingen in staat zouden moeten zijn. Het kan door een leerkracht worden afgenomen, al vanaf groep 6. Dat zijn tegelijk ook de grootste verschillen met de NIO. De Leerpotentie:

- ✓ voor groep 6, 7, 8 basisonderwijs
- ✓ af te nemen door de leerkracht
- ✓ het hele jaar af te nemen
- ✓ geeft onderwijstype (bij Leerpotentie 7-8)
- ✓ met combinatie rapport: wat er in een leerling zit, en wat eruit komt.

## Inzicht in verbale en non-verbale intelligentie

De test meet zowel de verbale als de non-verbale intelligentie van een leerling. Dit gebeurt op basis van verbale tests: woordenschat, zinsbouw, analogieën en soortbegrip, en non-verbale tests: ruimtelijk tweedimensionaal, ruimtelijk driedimensionaal, rekenkundig redeneervermogen en reeksen).

## Hele jaar af te nemen

Je wilt een betrouwbaar schooladvies kunnen geven. Dat betekent dat je verschillende bronnen gebruikt. Dus naast de verschillende toetsen kijk je ook naar andere factoren, zoals je observaties, stimulerende en belemmerende factoren, én het leerpotentieel. De test Leerpotentie levert een verantwoord schooladvies voor vervolgonderwijs aan leerlingen op de basisschool. De test Leerpotentie kan op elk moment van het jaar worden afgenomen, in groep 6, 7 en 8. Zo kan je op ieder gewenst moment zien of je eruit haalt wat er inzit.



## Hoe is het opgebouwd?

De test meet potentie op basis van verbale tests, en non-verbale tests en bestaat uit 240 opgaven met verschillende antwoordalternatieven. Alle opgaven zijn meerkeuzevragen op papier. De afnameduur is ca. 1,5 uur (groep 6) of 2,5 uur (groep 7/8).

## Door wie af te nemen?

Een leerkracht of intern begeleider neemt de test af.

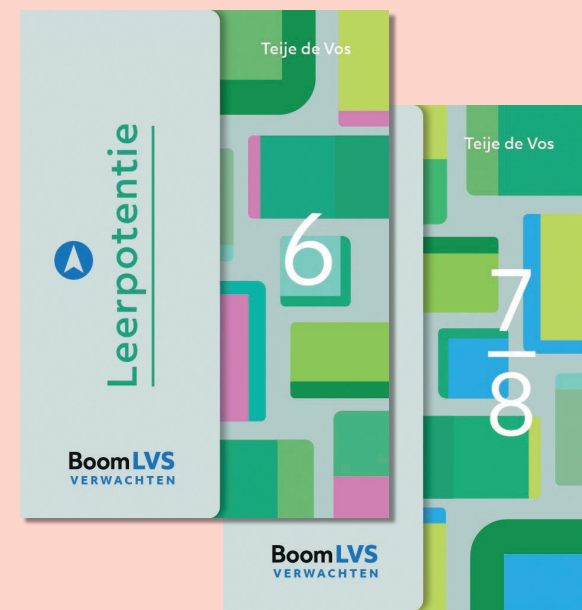
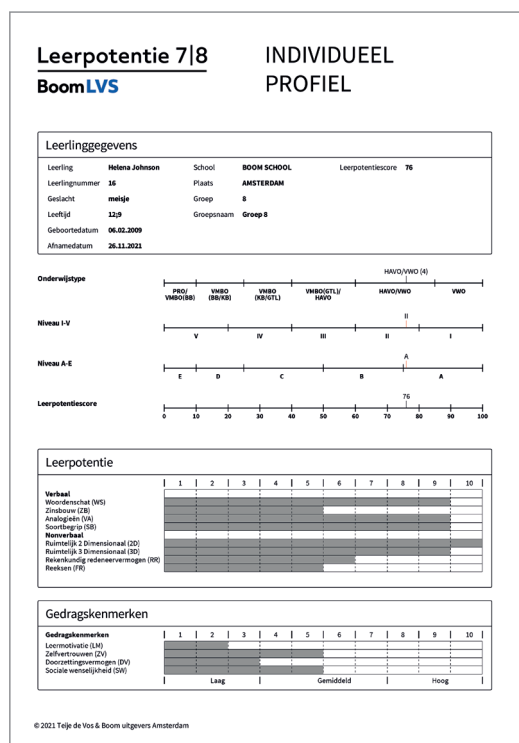
## Scoren, normeren en rapporteren

Het scoren, normeren en rapporteren van de test kun je door Boom laten doen. Je ontvangt dan een individueel profiel per leerling en een groepsprofiel voor de hele groep. De uitslag wordt gerapporteerd in: niveau I-V en A-E, totaalscore (percentiel) & verbaal, non-verbaal. Wanneer je ook een IQ-berekening wilt, moet de uitslag nog door een psycholoog of (ortho)pedagoog te worden geïnterpreteerd.

## Handig!

Combineer de test Leerpotentie met de test Leermotivatie voor het complete plaatje! Want zo breng je ook de gedragsindicatoren motivatie, zelfvertrouwen en doorzettingsvermogen in beeld. Heb je gelijktijdig Leermotivatie 6-7-8 afgenomen? Dan worden de uitslagen samen gerapporteerd. Je hebt dan een combinatierapport dat een duidelijk beeld geeft van wat er in een leerling zit en wat eruit komt.

## Voorbeeld van de rapportage



Ik meld me aan voor een online informatiebijeenkomst



Ik bestel de Leerpotentie groep 6 direct



Ik bestel de Leerpotentie groep 7-8 direct

Voorbeelden en ervaringen bekijken? Ga naar [www.boomtestonderwijs.nl/Leerpotentie](http://www.boomtestonderwijs.nl/Leerpotentie)



# Verschillen tussen de NIO en Leerpotentie



NIO	Leerpotentie
Voor groep 7-8	Voor groep 6-7-8
Afname & interpretatie door (ortho)pedagoog, psycholoog	Afname & interpretatie door leerkracht, ib'er (IQ door (ortho)pedagoog, psycholoog)
Te combineren met elk LVS	Te combineren met elk LVS. Combineer je met het Boom LVS, dan krijg het rapport 'zicht op ontwikkeling'. Combineer je met de test Leermotivatie, dan krijg je ook het leergedrag in beeld.
Mag gebruikt worden voor indicatiestelling LWOO/PrO	Staat niet op de lijst voor indicatiestelling

